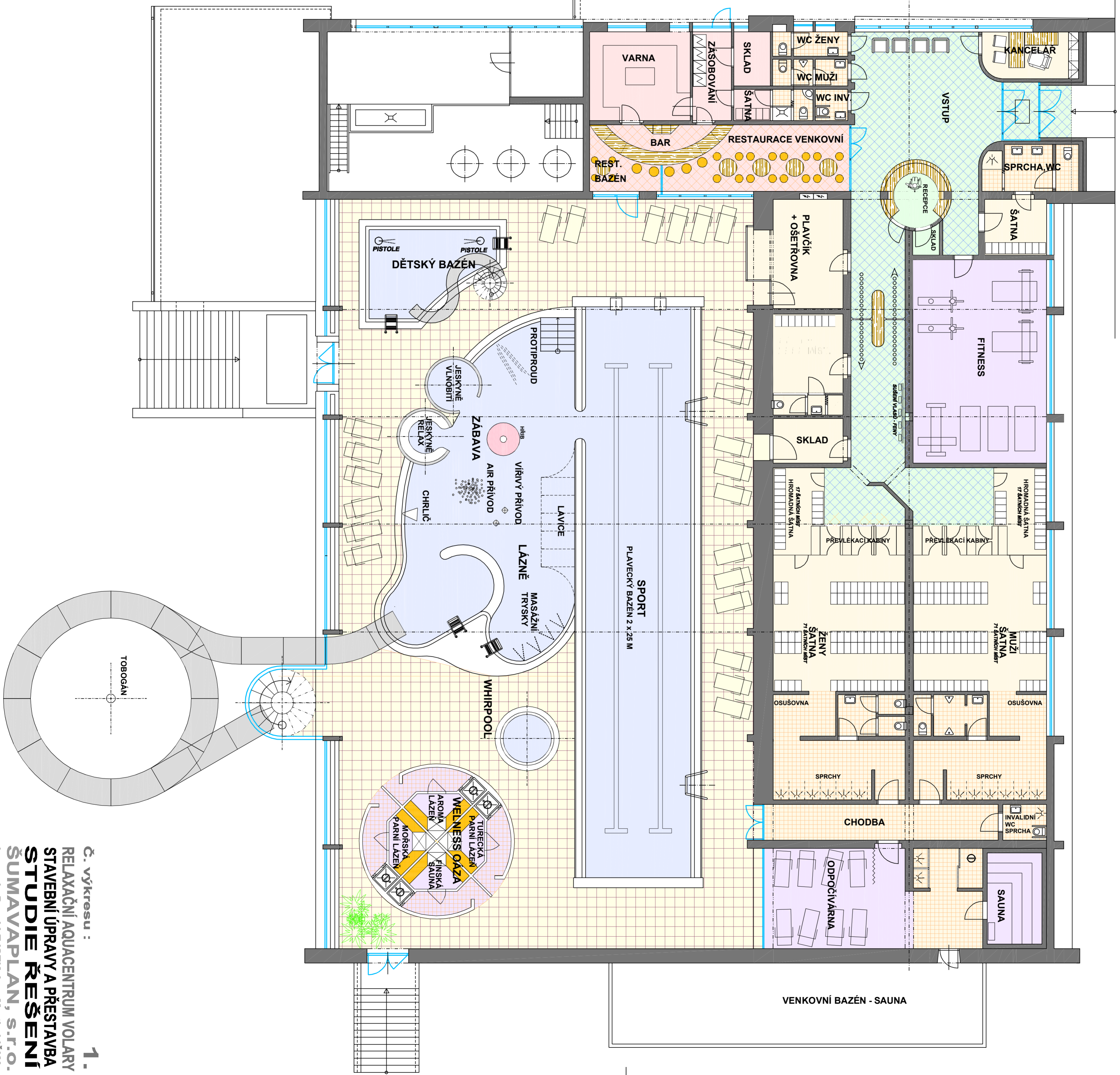


PŮDORYS 1.NP

M 1:100

STUDIE ŘEŠENÍ



1. Č. výkresu :

RELAXAČNÍ AQUACENTRUM VOLARY
STAVEBNÍ ÚPRAVY A PŘESTAVBA
STUDIE ŘEŠENÍ
ŠUMAVAPLAN, s.r.o.

Ing.arch. Pavel LEJSEK, Ing. Martin LIŠKA
VARIANTA ZE DNE 17.03.2008